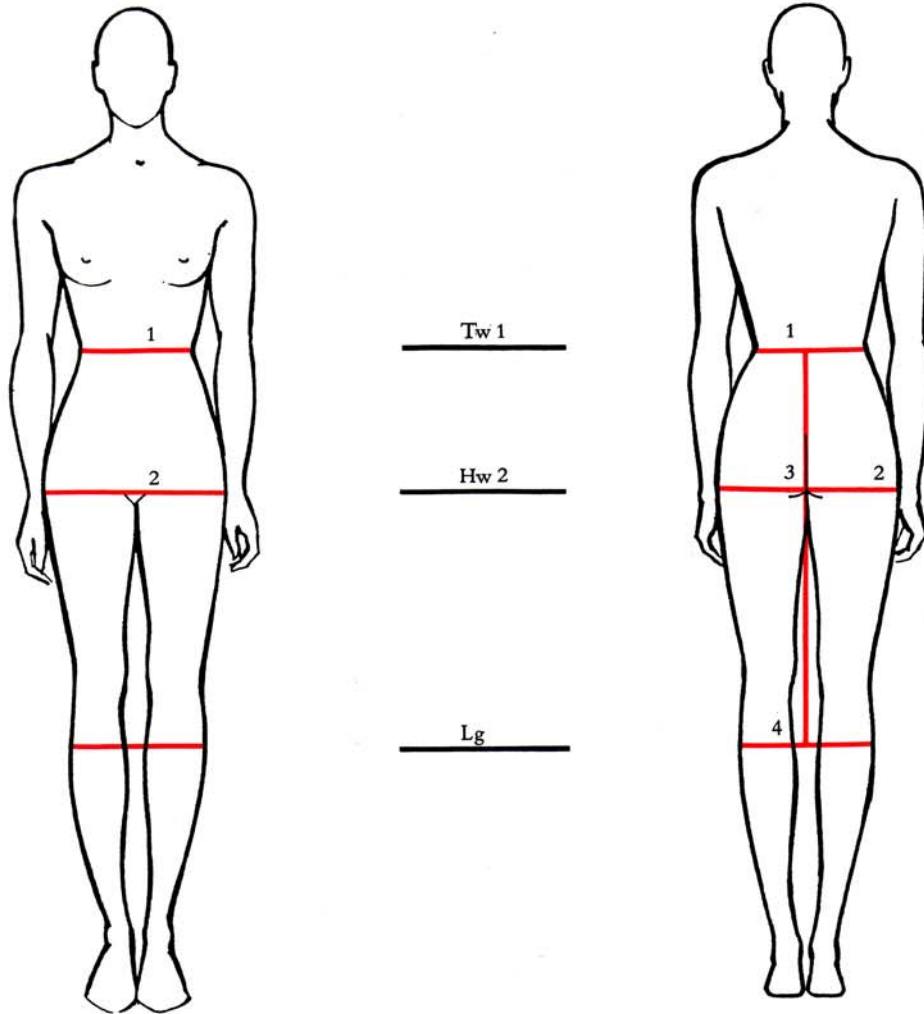




*Röcke*

## Das Maßnehmen (ohne Oberbekleidung)



- 1 = Tw - Taillenweite
- 2 = Hw - Hüftweite
- 1-3 = Ht - Hüfttiefe = stärkste Stelle messen
- 1-4 = Lg - Länge nach Mode und Geschmack

|                   | Maße Gr. 38 | Maße Gr. |
|-------------------|-------------|----------|
| Tw - Taillenweite | Tw 68 + 2*  | Tw       |
| Hw - Hüftweite    | Hw 94 + 4*  | Hw       |
| Ht - Hüfttiefe    | Ht 20       | Ht       |
| Lg - Länge        | Lg 65       | Lg       |

\* = Zugabe für Bewegungsweite

**Achtung:** bei großer Differenz zwischen Taillenweite und Hüftweite (schmale Taille, starke Hüfte), empfiehlt sich ein zweiter Abnäher im hinteren Rockteil. Im Vorderrock kann auf Abnäher verzichtet werden, und die Weite kann in Fältchen gelegt werden.

## Gerader Rockgrundschnitt Gr. 38

### ① Grundgerüst Rockschnitt

A-B = Ht (Hüfttiefe) 20 cm

A-C = Lg (Rocklänge) 65 cm

B-Ba =  $\frac{1}{2}$  Hw + 2 cm Bewegungsweite 49 cm

B-Bb =  $\frac{1}{4}$  Hw + 1 cm Bewegungsweite 24,5 cm

Linien auswinkeln, siehe Skizze.

### ② A-Aa Strecke ausmessen, $\frac{1}{2}$ Tw + 1 cm Bewegungsweite (35 cm) abziehen, ergibt Betrag für Abnäher und seitliche Taillierung.

Beispiel:  $49 \cdot \frac{35}{49} = 35$  cm

Diese 35 cm aufteilen siehe Skizze:

Vorderer Abnäher 2 cm

Seitliche Taillierung 9 cm

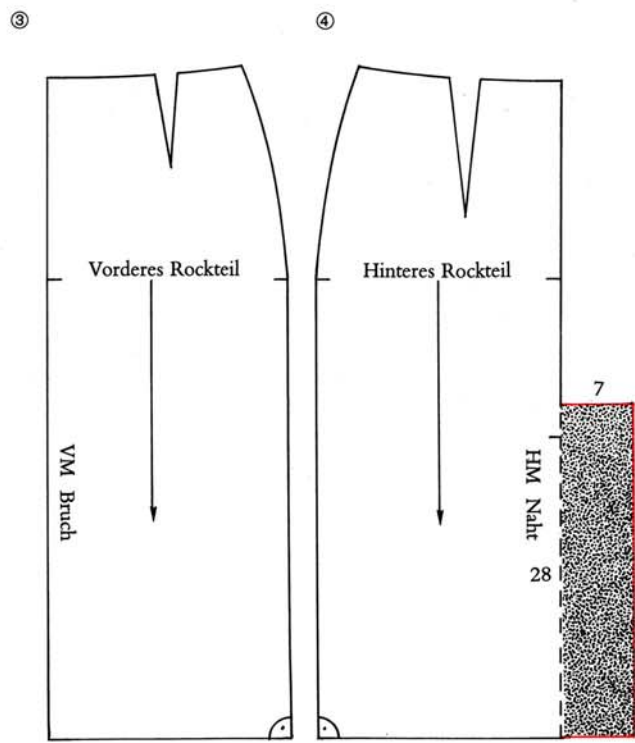
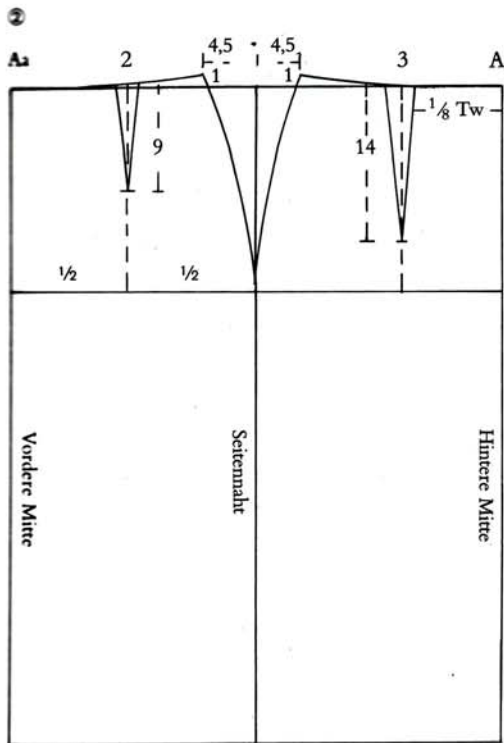
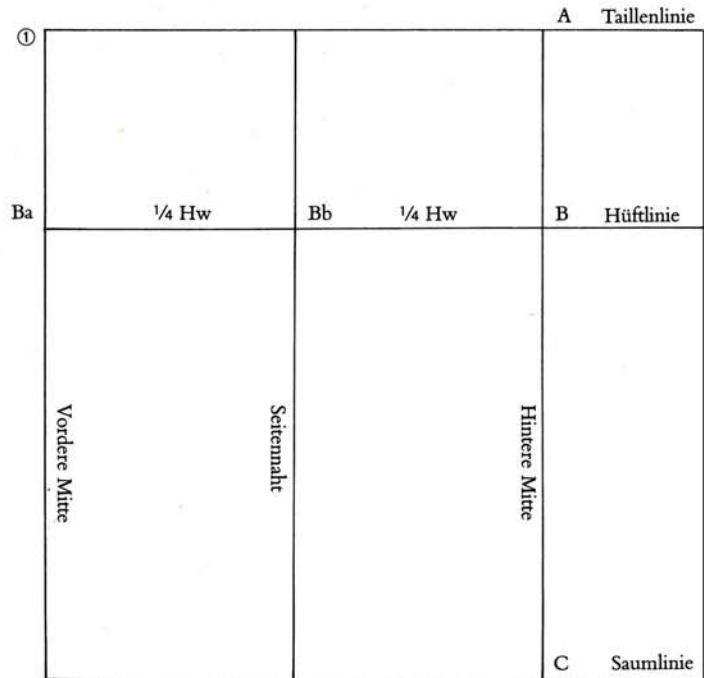
Hinterer Abnäher 3 cm

**Achtung:** Taillierung an der Seitennaht für Hüfttrundung 1 cm hochstellen und im schönen Verlauf zur Grundlinie einzeichnen, siehe Skizze.

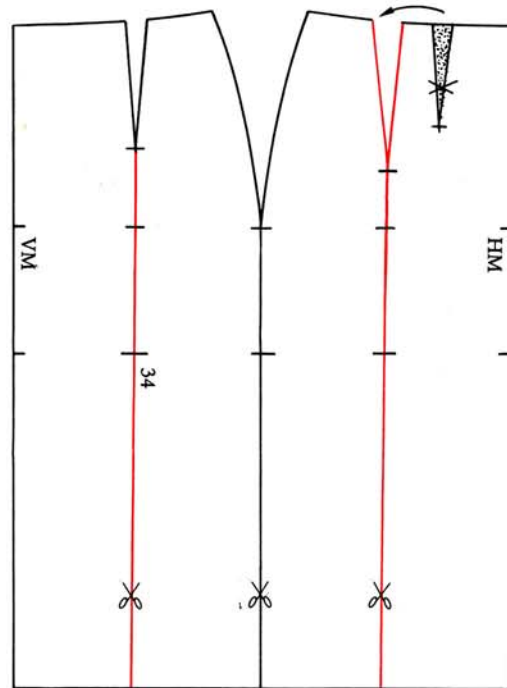
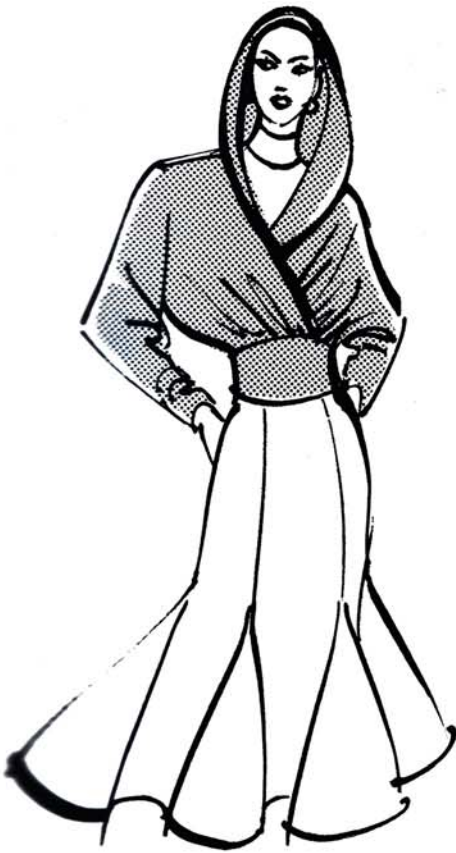
### ③ Fertiges vorderes Rockteil

④ Fertiges hinteres Rockteil. In der hinteren Mitte (HM) ist bei diesem Beispiel eine Gehfalte angezeichnet.

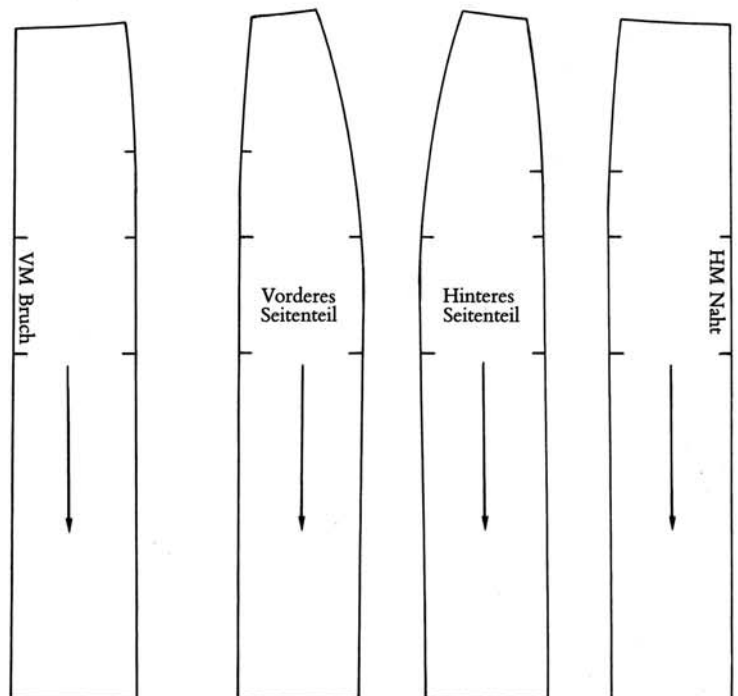
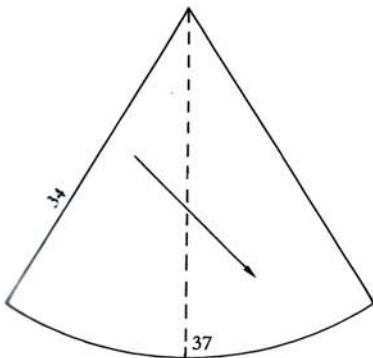
**Achtung:** Die Schnittteile auf vollständige Beschriftung, Fadelauf und Querzeichen kontrollieren!



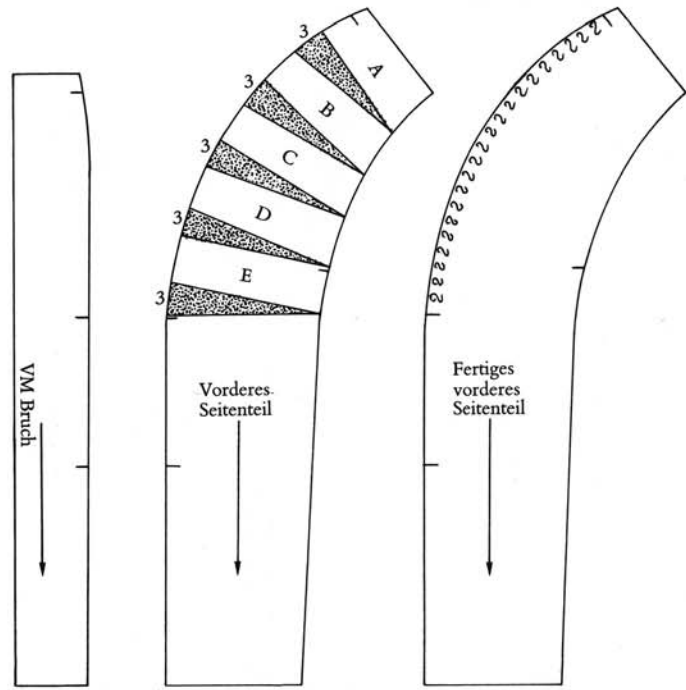
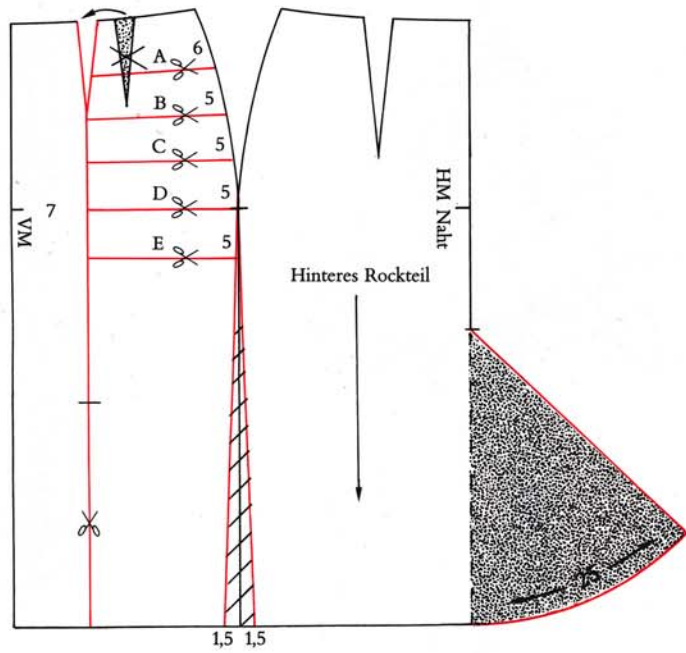
## Bahnenrock mit eingesetzten Godets



In den Rockgrundschnitt Teilungslinien einzeichnen. Rocklänge und Höhe der Godets nach Wunsch.  
 Näher in die Teilungsnäht verlegen. Fertige Schnittteile beschriften. Godets in gewünschter Weite (je nach Stoffqualität) schneiden.



## Rock mit aufgedrehtem Seitenteil und HM angeschnittenem Godet



In den vorderen Rockgrundschnitt Teilungsnaht einzeichnen, Abnäher in die Teilungsnaht verlegen.  
 Rockschnitt seitlich zum Saum enger stellen. Linien zum Aufdrehen markieren. In der HM Godet in gewünschter Höhe und Weite anzeichnen. Seitenteil je nach Stoffqualität aufdrehen (1 1/2 bis 2 fache Kräuselweite).  
 Fertige Schnittteile beschriften.