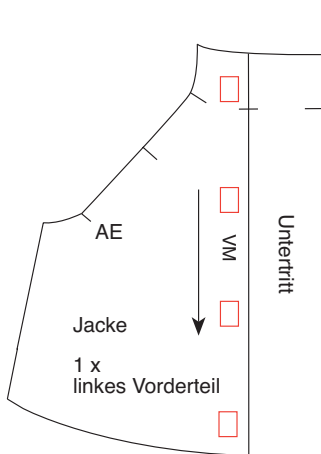
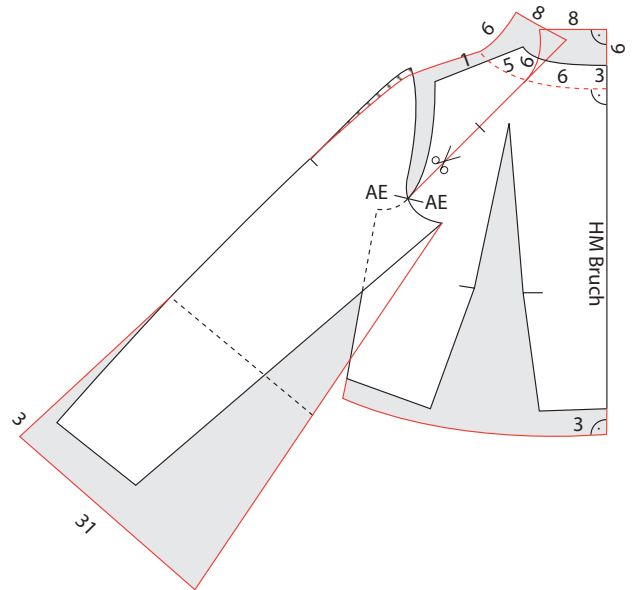
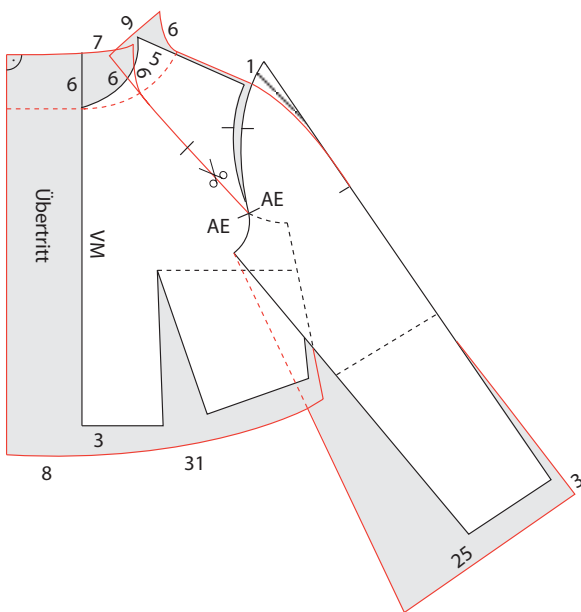


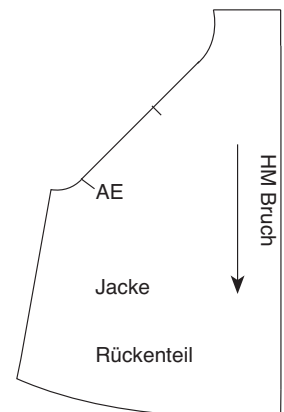
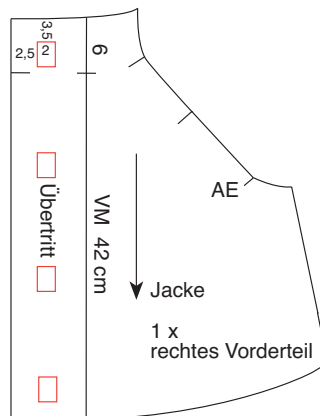


Raum und Zeitanzug - Jacke

Entwurf, Schnitt und Zeichnung: Uta Ihle



4 x Klettverschluß



Der Brustabnäher und der Schulterabnäher werden jeweils zum Saum verlegt; die Jacke beliebig verlängern und Übertritt anzeichnen wie Skizze. Den Kleiderärmelschnitt für die Raglananlage teilen. Vorder- und Hinterärmel an den AE-Punkten anlegen wie dargestellt, die Raglanlinie einzeichnen.

Das vordere und hintere Halsloch vergrößern und den angeschnittenen Kragen konstruieren.

Überschnidungen beachten!

Die Schulternaht in schöner Form zeichnen. Die Ärmel zum Saum erweitern und verlängern.

Die Schnittteile der Jacke kopieren.

Die Ärmelnähte zusammenlegen (siehe Skizze).

Die Jacke wird mit Klettband geschlossen. Der Anzug: Material Tyvek mit Polyesterwatte unterlegt.

Basis: Kleidergrundschnitt und Ärmel Gr. 38, „Systemschnitt I“

$1/2 Ow + 3,5 \text{ cm}$

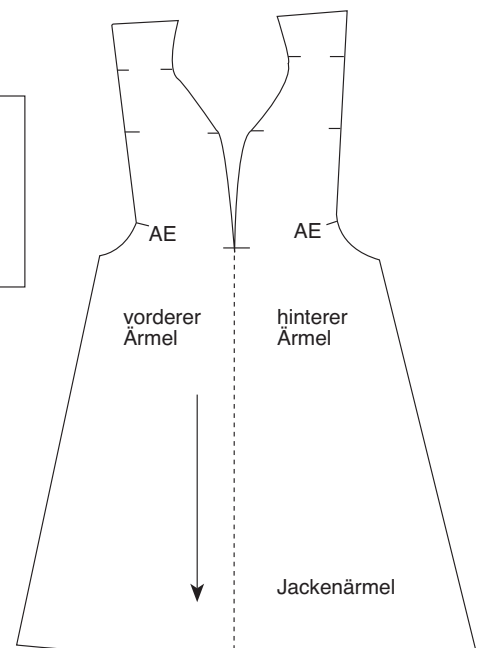
Rh $1/10 Ow + 12,0 \text{ cm}$

Rb $1/8 Ow + 6 \text{ cm}$

Ad $1/8 Ow$

Bb $1/4 Ow - 2,5 \text{ cm}$

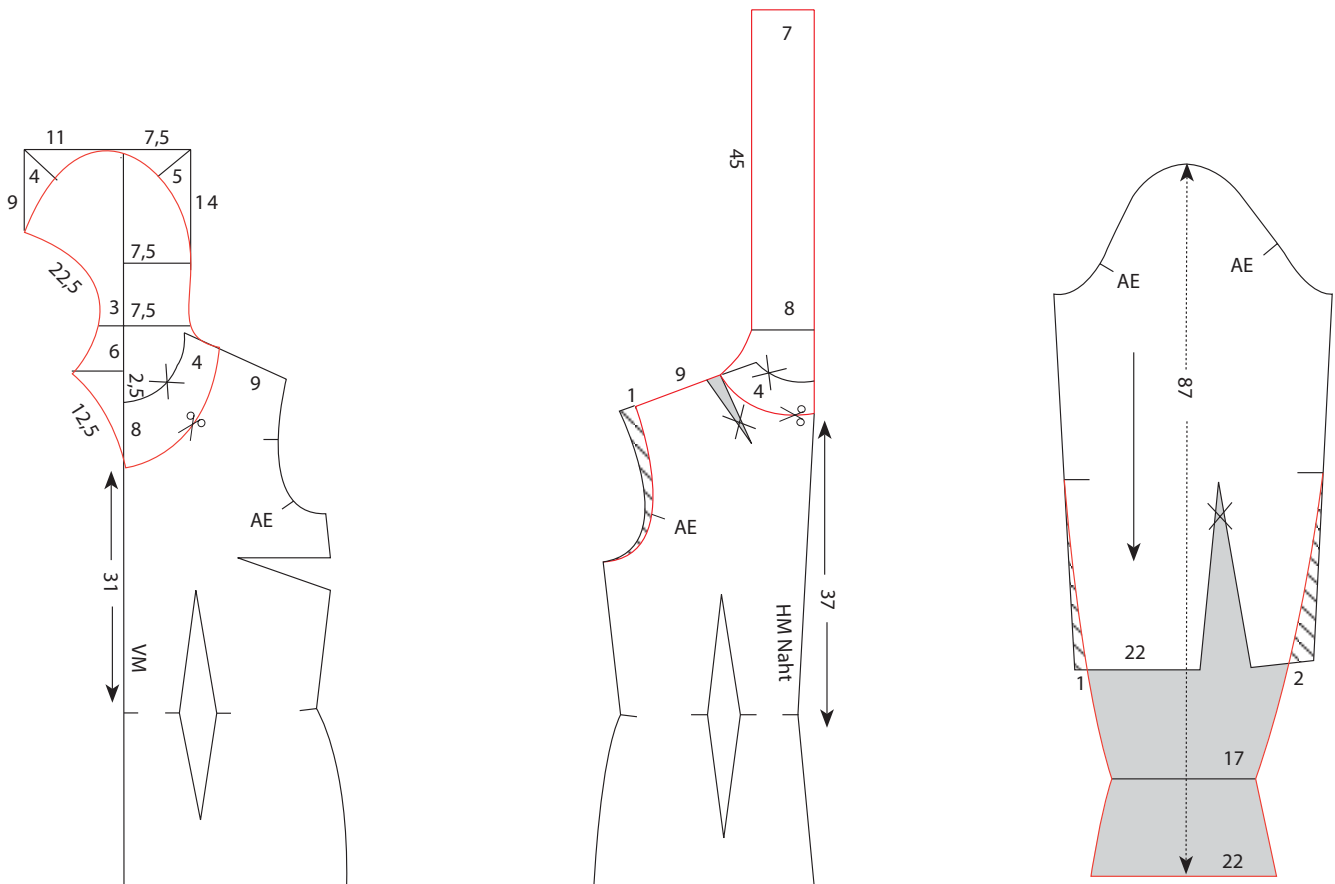
oder Grundschnitt eigener Wahl





Kapuzenbluse

Entwurf, Schnitt und Zeichnung: Uta Ihle



Basis: Kleidergrundschnitt und Ärmel Gr. 38, „Systemschnitt I“

$1/2 Ow + 2 \text{ cm}$

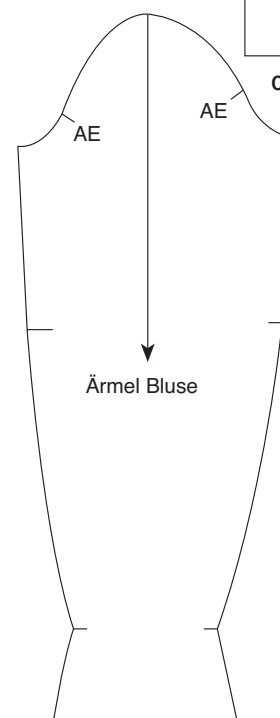
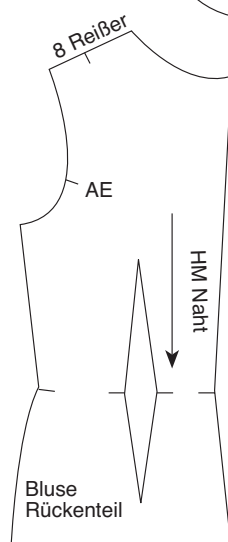
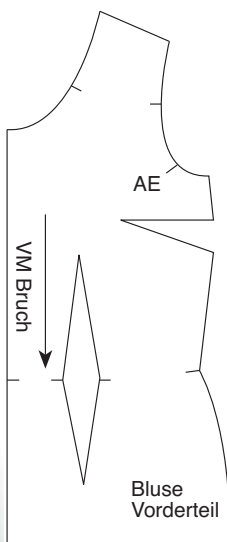
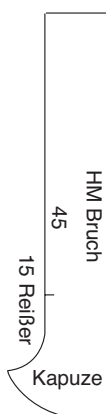
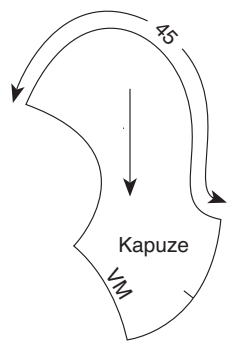
Rh $1/10 Ow + 11,6 \text{ cm}$

Rb $1/8 Ow + 5,5 \text{ cm}$

Ad $1/8 Ow - 0,4 \text{ cm}$

Bb $1/4 Ow - 3,1 \text{ cm}$

oder Grundschnitt eigener Wahl



Das vordere und hintere Halsloch vergrößern und die Kapuze anzeichnen wie dargestellt.

Der Schulterabnäher wird am Armloch weggelegt.

In die Schulternaht wird ein Reißverschluss gearbeitet, der bis in die Kapuze reicht. Den Ärmel verlängern (siehe Skizze). Das Material der Bluse ist Crinle Plissee.

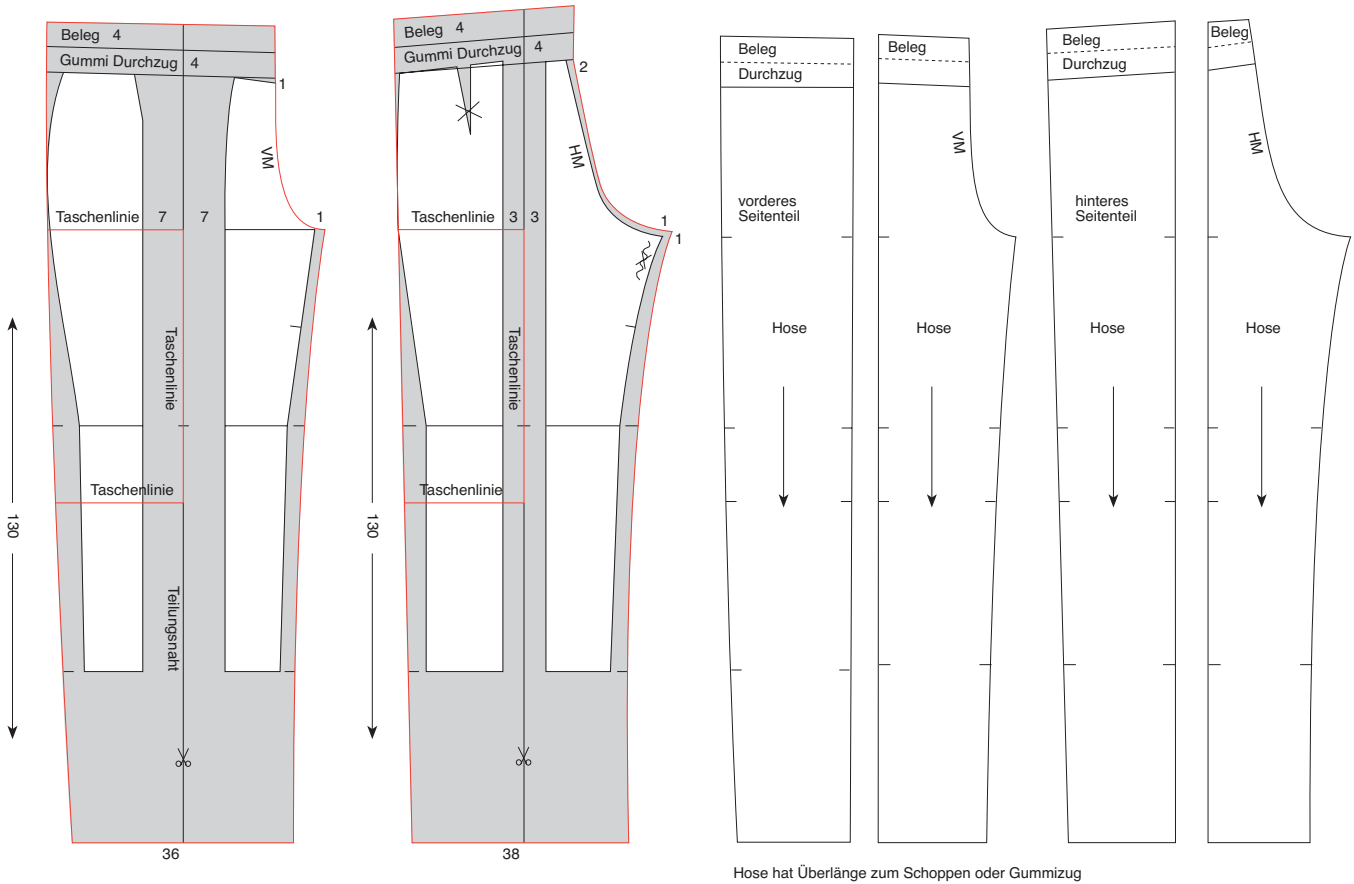


Uta Ihle, Damen-
maßschneiderin,
Modedesignerin



Hose

Entwurf, Schnitt und Zeichnung: Uta Ihle



Hose hat Überlänge zum Schoppen oder Gummizug

Basis: Hosengrundschnitt Gr. 38,

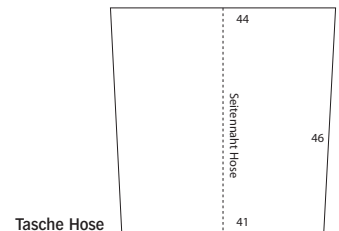
„Systemschnitt I“ oder Grundschnitt eigener Wahl.

Den Hosengrundschnitt in der Bügelfaltenlinie aufschneiden und die Schnittteile vorne und hinten für die gewünschte Weite auseinanderlegen.

An den Seiten- und Innenbeinnähten jeweils zugeben wie Skizze.

In der Taille Tunnelzug anzeichnen und die Hosenbeine je nach Modell verlängern.

Die Tasche wird vorne und hinten in den Teilungsnähten mitgefasst.



Tasche Hose

Mieder

Basis: Kleidergrundschnitt 1/2 Ow + 2 cm Gr. 38,

„Systemschnitt I“.

Die Breite des Miederteils bestimmen, Übertritt anzeichnen.

Die Teilungsnähte in der Verlängerung der Abnäher einzeichnen wie Skizze.

Das Teil wird mit Klettband geschlossen.

